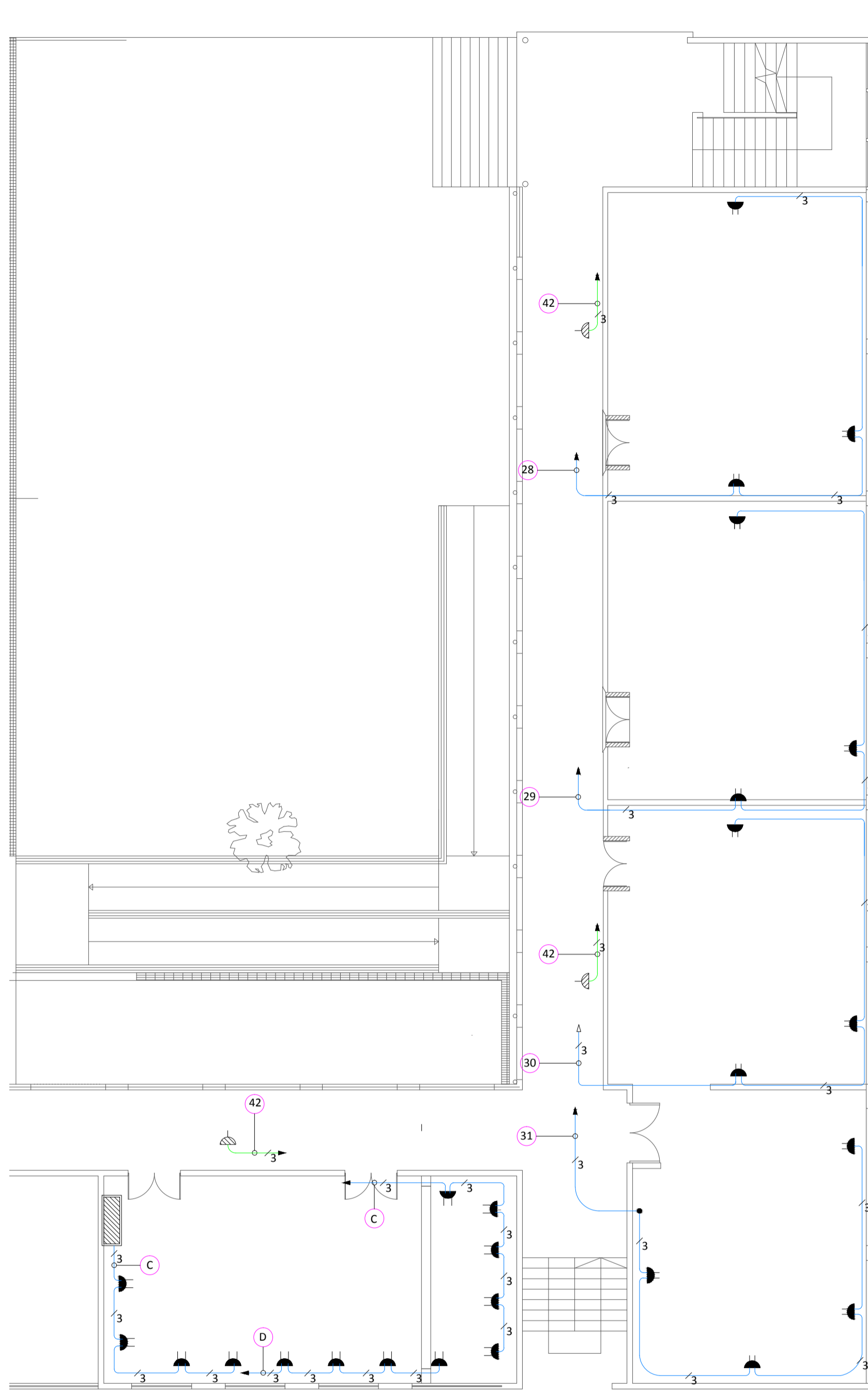
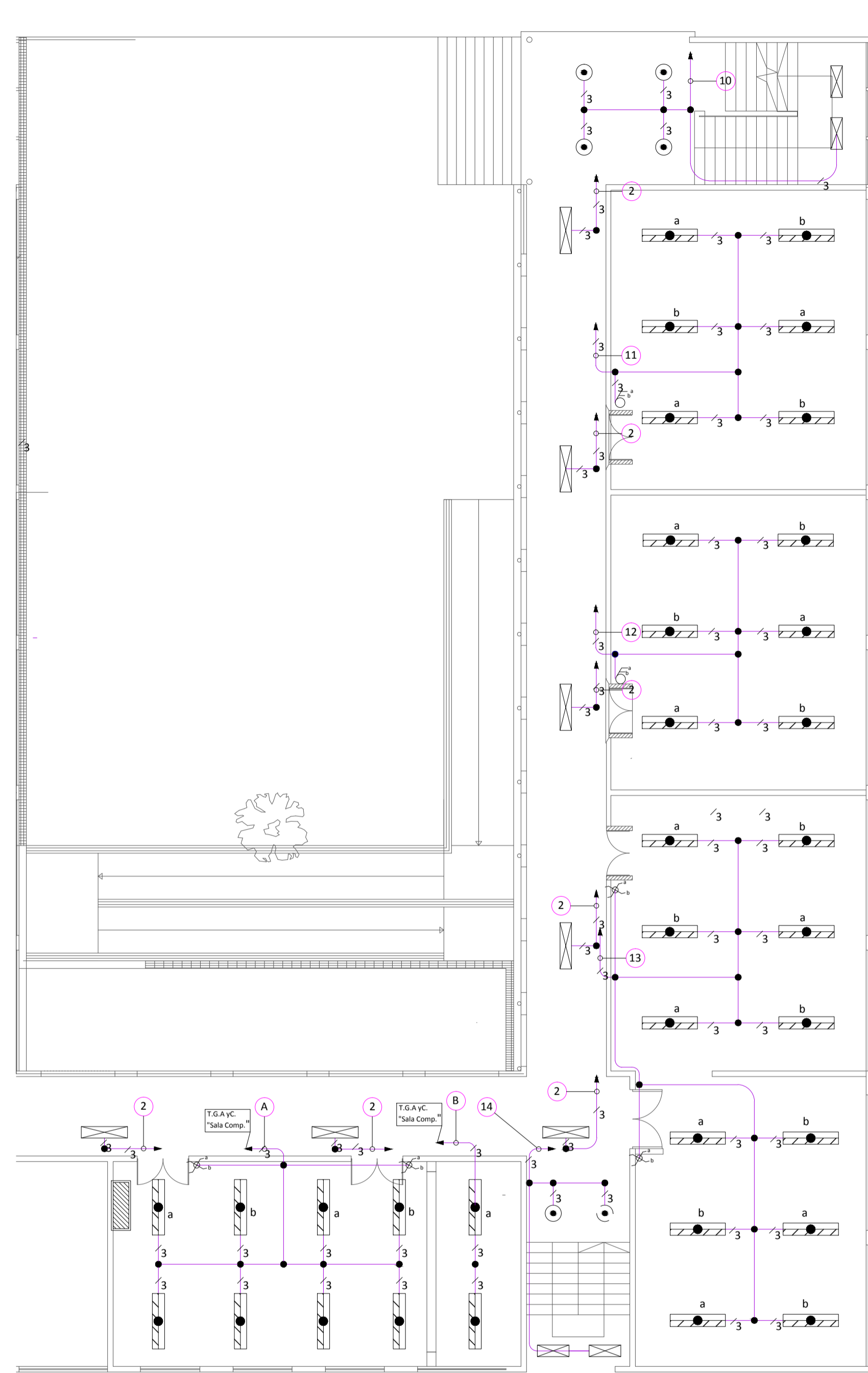


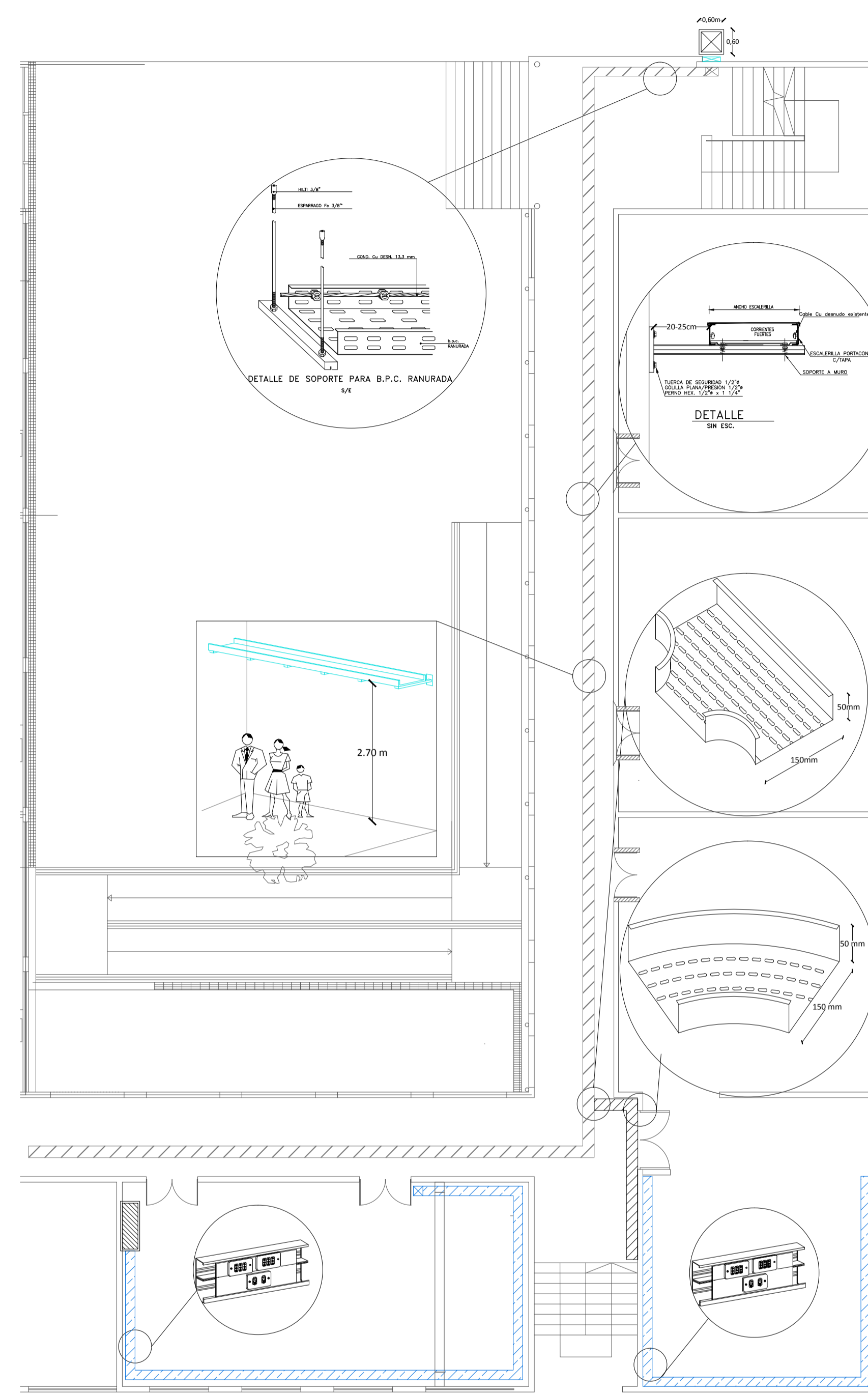
PROPUESTA PROYECTO ELÉCTRICO



1° PISO, CIRCUITO DE ENCHUFE
ESCALA: 1:100



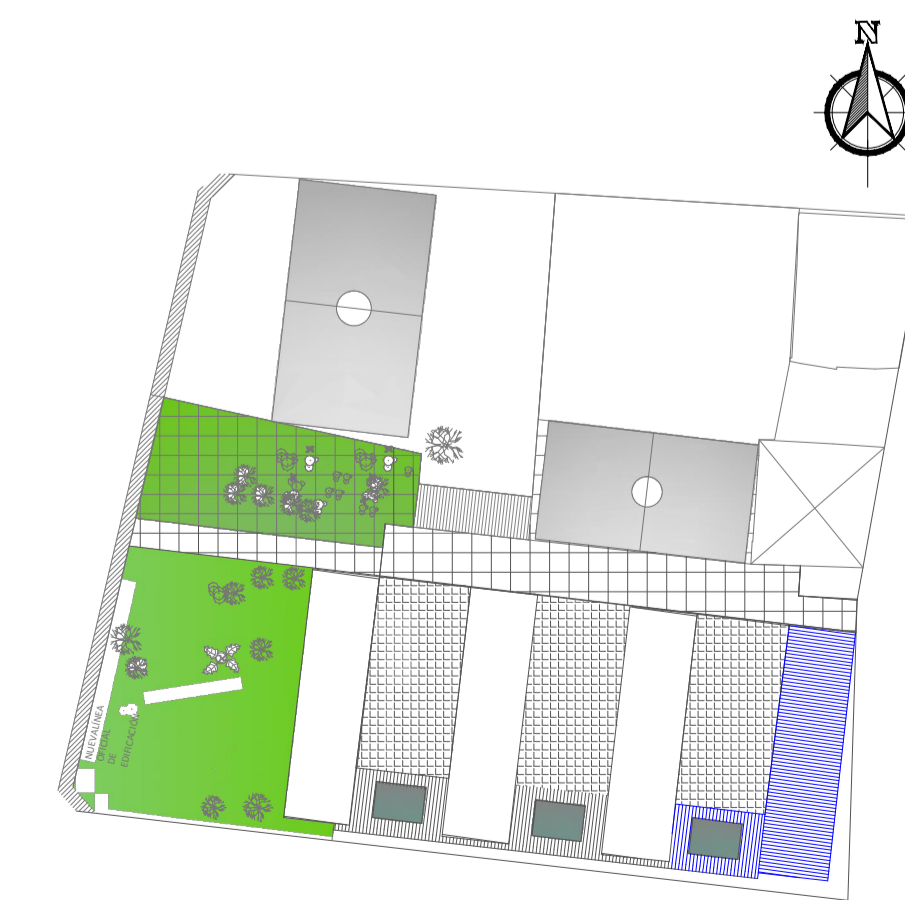
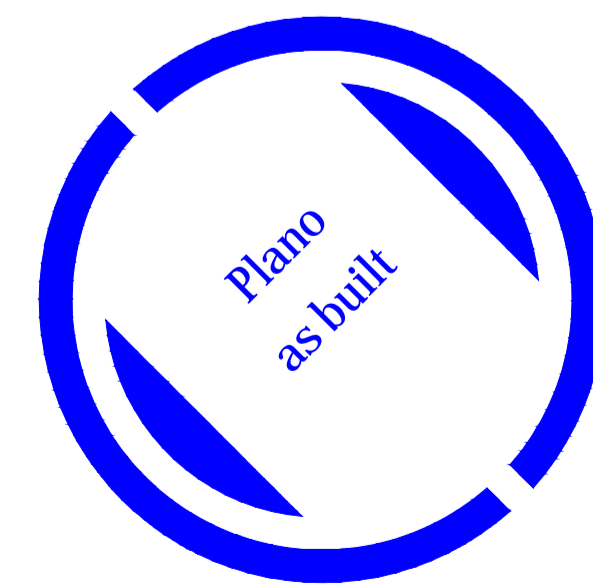
1° PISO, CIRCUITO DE ILUMINACION
ESCALA: 1:100



1° PISO, RECORRIDO DE B.P.C
ESCALA: 1:100

- SIMB. DESIGNACION DE SIMBOLOGÍA**
- EQUIPO ESTANCO DE ALTA EFICIENCIA, DE 1x36W, EXISTENTE. REALIZAR MANTENCIÓN.
 - EQUIPO ESTANCO DE ALTA EFICIENCIA 1x36W, PROYECTADO.
 - EQUIPO ESTANCO DE ALTA EFICIENCIA 2x36W EXISTENTE. REALIZAR MANTENCIÓN.
 - EQUIPO ESTANCO DE ALTA EFICIENCIA 2x36W PROYECTADO.
 - EQUIPO PL, 2x26W EXISTENTE. REALIZAR MANTENCIÓN.
 - EQUIPO FLUORESCENTE, ALTA EFICIENCIA, 2x36W, PROYECTADO.
 - EQUIPO FLUORESCENTE, ALTA EFICIENCIA, 2x36W. REALIZAR MANTENCIÓN.
 - EQUIPO PL, TIPO ISOLUX, 2x26W PROYECTADO.
 - EQUIPO ESTANCO ALTA EFICIENCIA, 2x18W EXISTENTE. REALIZAR MANTENCIÓN.
 - EQUIPO ESTANCO ALTA EFICIENCIA, 2x18W PROYECTADO.
 - PROYECTOR DE ÁREA, MODELO PHIL, 480W, PROYECTADO. MONTADO EN CRUCETA DE Fe.

- SIMB. DESIGNACION DE SIMBOLOGÍA**
- INTERRUPTOR 9/32 (TRES EFECTO) PROYECTADO.
 - INTERRUPTOR 9/15 (DOS EFECTO) PROYECTADO.
 - INTERRUPTOR 9/12 (UN EFECTO) PROYECTADO.
 - INTERRUPTOR 9/24 (SIMPLE) PROYECTADO.
 - INTERRUPTOR 9/24 (DOS EFECTOS) PROYECTADO.
 - CAJA DE DISTRIBUCIÓN (5/8) PROYECTADO.
 - ENCHUFE DOBLE (USO DE ALUMBRADO) 10A-250V. PROYECTADO.
 - ENCHUFE DE FUERZA, 1 PUESTO, 220vac/16A, PROYECTADO.
 - INDICA CIRCUITO DE ALUMBRADO.
 - ESCALERILLA PORTACONDUCTOR (E.P.C.) 100x50mm. METALICA EXISTENTE.
 - ESCALERILLA PORTACONDUCTOR (E.P.C.) 100x50mm. METALICA PROYECTADA.
 - BANDEJA PORTACONDUCTOR (b.p.c.) 100x50mm. PLASTICA PROYECTADA.
 - TABLERO GENERAL DE ALUMBRADO Y FUERZA PROYECTADA.
 - T.D.A "SALA COMPUTACION" PROYECTADA.
 - CAMARA TIPO C 40x40x60cm TRANSITO LIVIANO A REPARAR.



SECTOR A INTERVENIR
ESCALA: Sin Escala

municipalidad Recoleta
Somos todos

I. MUNICIPALIDAD DE RECOLETA
ALCALDE DANIEL JADUE JADUE

DIRECCIÓN DE OBRAS MUNICIPALES

ALFREDO PARRA SILVA
DIRECTOR DE OBRAS MUNICIPALES

JUAN HERNANDEZ ZEPEDA
JEFE UNIDAD DE PROYECTOS, DOM

PROFESIONAL A CARGO

CARLOS GARCÉS VARGAS
INGENIERO ELÉCTRICO, DOM

PROFESIONAL DE APOYO

JAIME NAVARRETE MARDONES
INGENIERO ELÉCTRICO, DOM

PROYECTO

PROYECTO ELÉCTRICO CONSERVACIÓN
LICEO VALENTÍN LETELIER

UBICACIÓN

CALLE BUENOS AIRES N°575

MANDANTE

I. MUNICIPALIDAD DE RECOLETA

DESTINO

CENTRO DE EDUCACIÓN

INSTALADOR:

INSTALADOR: SERGIO BECERRA A.
LICENCIA SEC: 15.459.666-6 CLASE A
FOLIO INSCRPCION SEC: 1784675

CONTENIDO LÁMINA

- PROPUESA ELÉCTRICA 1° PISO

ESCALA	FECHA	LÁMINA
Indicadas	MAYO 2018	2 de 5